

# Vom Palettieren zur kompletten Automatisierung

**MalocherBot Palettierer  
+ XP15 AMR**





Der MalocherBot Palettierer ist eine modulare, schlüsselfertige Palettierlösung, die in drei Größen – **S, M und L** – mit Nutzlasten von **20 bis 50 kg**, Zykluszeiten von bis zu **8 Sekunden** und Stapelhöhen von bis zu **2,20 m** erhältlich ist. Der MalocherBot wurde mit Blick auf Flexibilität und Benutzerfreundlichkeit entwickelt und lässt sich nahtlos in bestehende Produktionsabläufe integrieren und an deine Produktionsanforderungen anpassen.



## Palettierer S

Traglast	Bis zu 20 kg
Taktzeit	~15 s
Max. Stapelhöhe	2,20 m
Grundfläche	2800 x 1540 mm



## Palettierer M

Traglast	Bis zu 35 kg
Taktzeit	~8 s
Max. Stapelhöhe	2,20 m
Grundfläche	3480 x 1600 mm



## Palettierer L

Traglast	Bis zu 50 kg
Taktzeit	~8 s
Max. Stapelhöhe	2,20 m
Grundfläche	3680 x 1600 mm



## Upgrade deine Palettierung

Mit dem **EP Equipment XP15 AMR** kannst du mehr als nur stapeln. Er bringt selbstständig leere Paletten und entnimmt volle, was deine Palettenstation automatisiert und die Gesamtkosten während der Nutzungsdauer senkt.

### Kompatibilität

#### Roboter und Cobots



#### Greifer





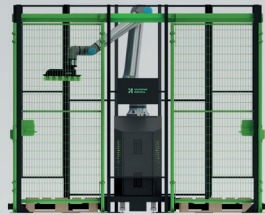
## 3 Laserscanners - S02

- ◇ Sicherheits-Laserscanner
- ◇ Flexible Lösung mit direktem
- ◇ Stoppt oder wechselt in Cobot-Modus



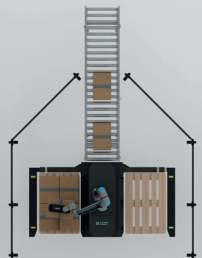
## Gehäuse mit 2 Lichtvorhängen - S03

- ◇ Einhausung
- ◇ Zwei Lichtvorhänge
- ◇ Paralleler Palettenwechsel bei laufender Palettierung



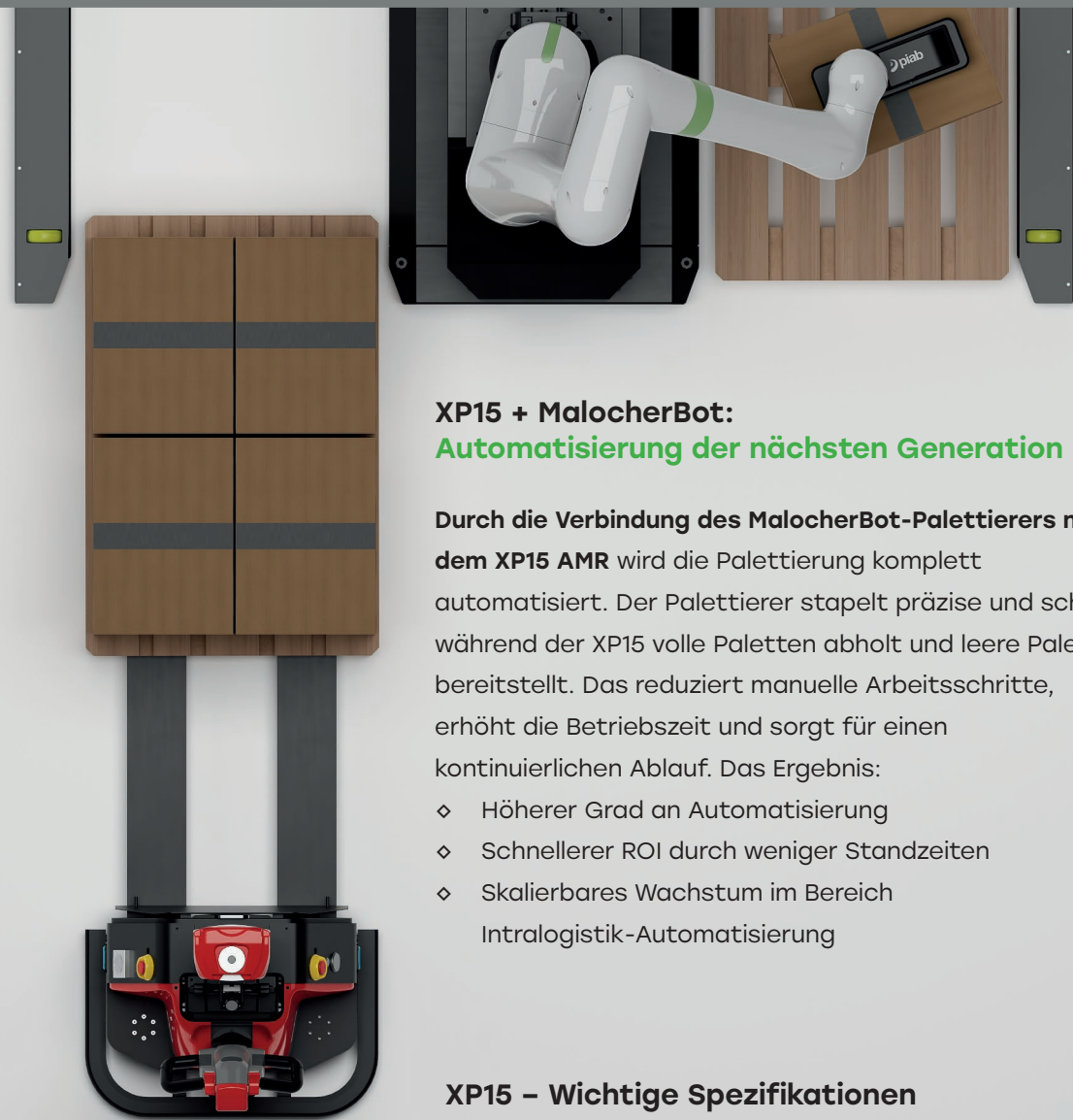
## Gehäuse mit 2 Schiebetüren - S05

- ◇ Super platzsparend
- ◇ Staubresistent
- ◇ Fährt auf freier Palettenseite fort



## Förderbandmodul - CO1

- ◇ Zuführband
- ◇ Kompakt
- ◇ Anpassbar



## XP15 + MalocherBot: Automatisierung der nächsten Generation

Durch die Verbindung des MalocherBot-Palettierers mit dem XP15 AMR wird die Palettierung komplett automatisiert. Der Palettierer stapelt präzise und schnell, während der XP15 volle Paletten abholt und leere Paletten bereitstellt. Das reduziert manuelle Arbeitsschritte, erhöht die Betriebszeit und sorgt für einen kontinuierlichen Ablauf. Das Ergebnis:

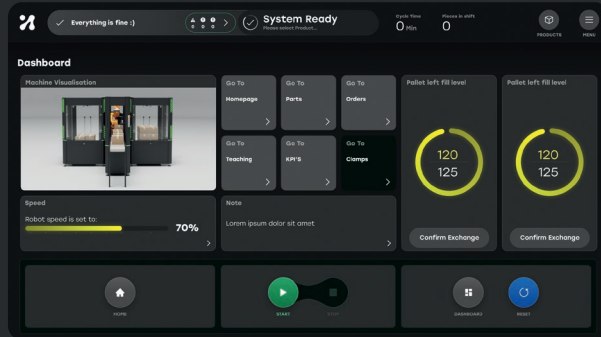
- ◇ Höherer Grad an Automatisierung
- ◇ Schnellerer ROI durch weniger Standzeiten
- ◇ Skalierbares Wachstum im Bereich Intralogistik-Automatisierung

## XP15 – Wichtige Spezifikationen

Ladekapazität	1.500 kg
Einrichtung	Plug & Play, < 1 Stunde
Sicherheit	Dual-Lidar + Stoßleisten
Navigation	2D-visuelle Positionierung (Genauigkeit ±20 mm)
Dualmodus	Autonom + manueller Palettenhubwagen
Akku	24 V / 60 Ah Li-Ionen, 1 Schicht Laufzeit, im laufenden Betrieb austauschbar

# LUNA

## Dein Zugang zu intelligenter Robotik

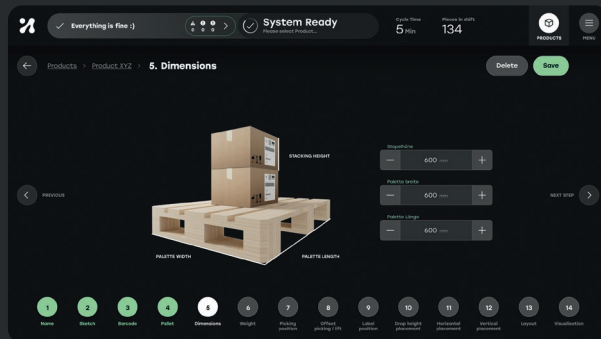
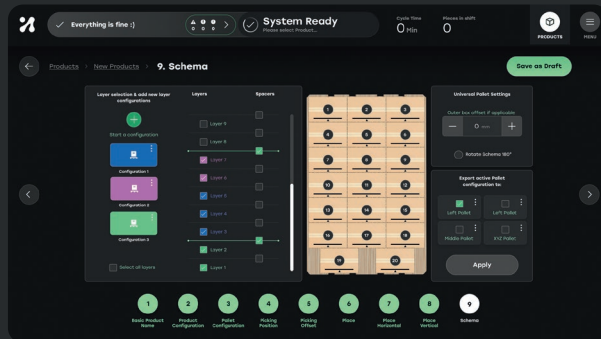


Jeder MalocherBot arbeitet mit **LUNA OS**, der intuitiven No-Code-Automatisierungsplattform.

- ◇ Palettiermuster schnell einrichten
- ◇ Echtzeit-Monitoring & KPI-Dashboards
- ◇ Modulare Erweiterungen: Förderbänder, Bildverarbeitung, Datenerfassung
- ◇ Stetige Updates & Serviceoptionen für langfristige Effizienz

**Mehr Power für deine Automatisierung - mit LUNA**

Intelligent, flexibel und intuitive.



**Unchained Robotics**

[www.unchainedrobotics.de](http://www.unchainedrobotics.de)

+49 5251 508 86 67  
[vertrieb@unchainedrobotics.de](mailto:vertrieb@unchainedrobotics.de)